

## 1 過去10年間の交通事故発生状況

### 人身交通事故発生状況

発生年	21年	22年	23年	24年	25年	26年	27年	28年	29年	30年
全道	19,503	18,088	16,395	14,973	13,722	12,274	11,123	11,330	10,815	9,931
手稲署管内	444	422	399	337	299	343	304	357	362	277

### 交通事故による傷者数

発生年	21年	22年	23年	24年	25年	26年	27年	28年	29年	30年
全道	23,855	22,094	19,705	18,048	16,247	14,571	13,117	13,490	12,673	11,494
手稲署管内	550	481	480	447	368	407	380	451	462	352

### 交通事故による死亡者数

発生年	21年	22年	23年	24年	25年	26年	27年	28年	29年	30年
全道	218	215	190	200	184	169	177	158	148	141
手稲署管内	0	3	0	3	1	5	1	4	2	1

## 2 過去5年間の手稲署管内交通死亡事故発生日一覧表

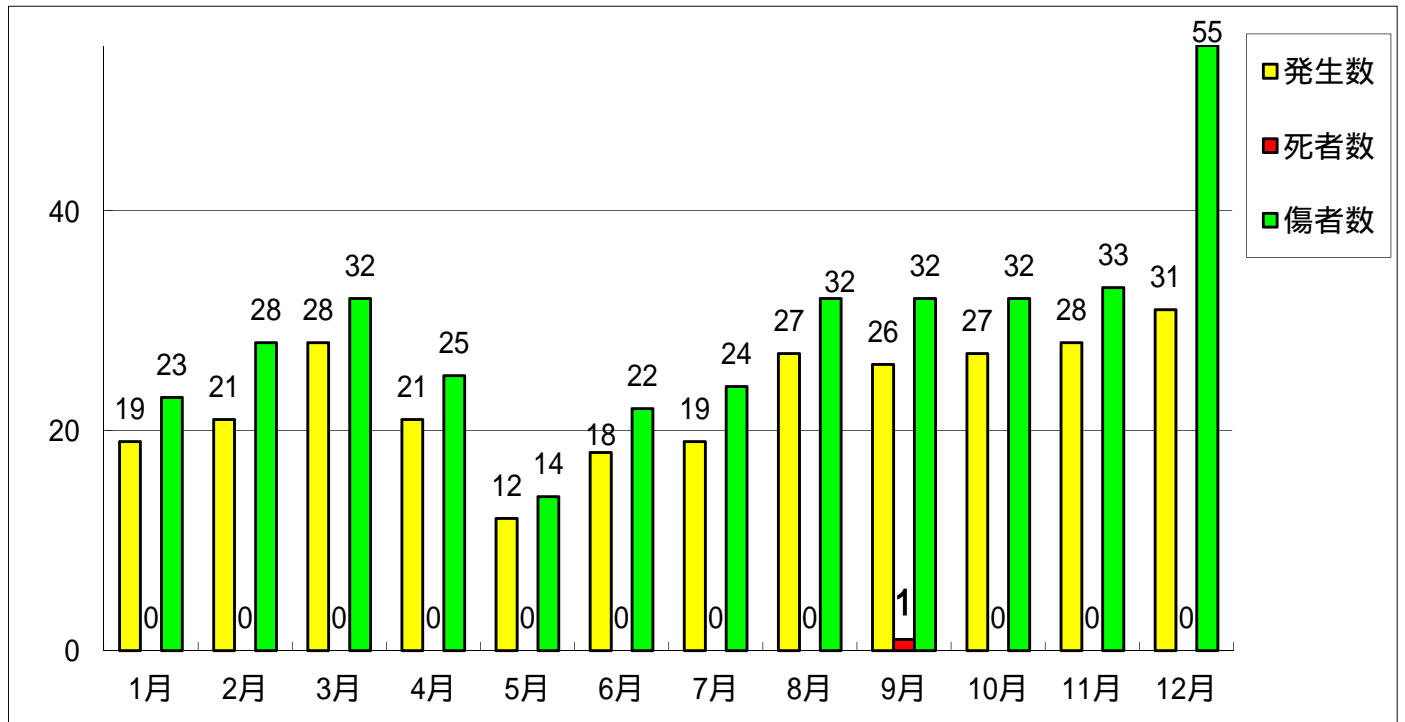
年	26年	27年	28年	29年	30年
1月					
発生日					
2月		1件1人	1件1人		
発生日		13日	23日		
3月	1件1人				
発生日	22日				
4月					
発生日					
5月	1件1人				
発生日	31日				
6月	2件2人				
発生日	11日・17日				
7月			1件1人		
発生日			6日		
8月					
発生日					
9月					1件1人
発生日					5日
10月			2件2人		
発生日			12日・22日		
11月	1件1人				
発生日	14日				
12月				2件2人	
発生日				21日・25日	
合計	5件	1件	4件	2件	1件
人数	5人	1人	4人	2人	1人

### 3 平成30年 手稻署管内交通事故発生状況 死亡事故状況

番号	発生日時	発生場所 (路線)	類 型	態 様	関 係 者				略 図
					状 態	居住地	年齢 性別	負傷程度	
1	9月5日 20:44	富丘2条6丁目3番 市道二十四軒手稻通	普通乗用 ×	横断歩道 外の車道を 右から左へ 横断中の 歩行者と衝突	普通乗用	中央区	39	なし	
					運転中		男性		
					歩行者	手稲区	66	死亡	
			(右から左へ横断)		歩行中		女性		

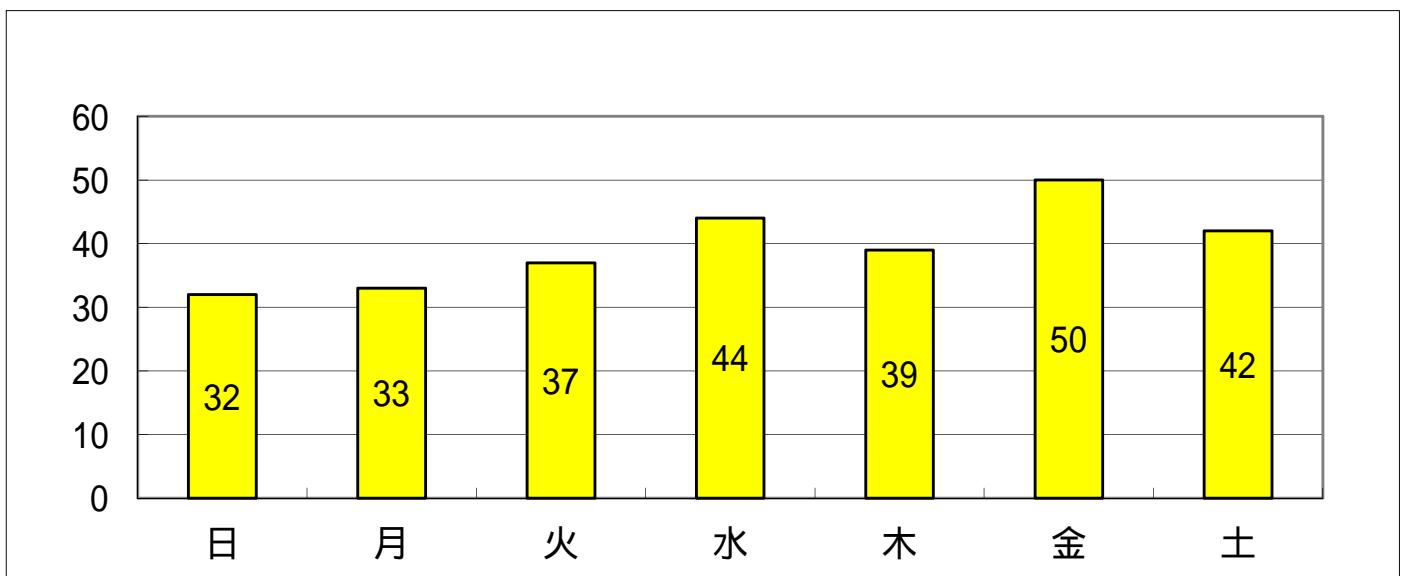
## 月別人身交通事故発生状況

月別	1月	2月	3月	4月	5月	6月	7月	8月	9月	10月	11月	12月	合計
発生数	19	21	28	21	12	18	19	27	26	27	28	31	277
前年対比	-12	-20	-2	-2	-18	-7	-7	+5	-8	-4	-1	-9	-85
死者数	0	0	0	0	0	0	0	0	1	0	0	0	1
前年対比	±0	±0	±0	±0	±0	±0	±0	±0	+1	±0	±0	-2	-1
傷者数	23	28	32	25	14	22	24	32	32	32	33	55	352
前年対比	-22	-24	-4	-2	-25	-14	-9	+6	-8	-6	-7	+5	-110



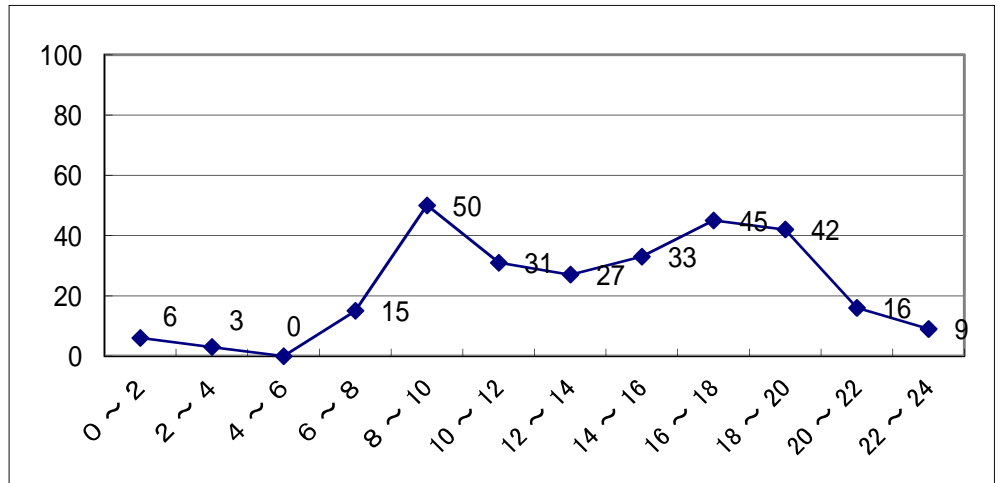
## 曜日別人身交通事故発生状況

曜日別	日	月	火	水	木	金	土	合計
発生数	32	33	37	44	39	50	42	277



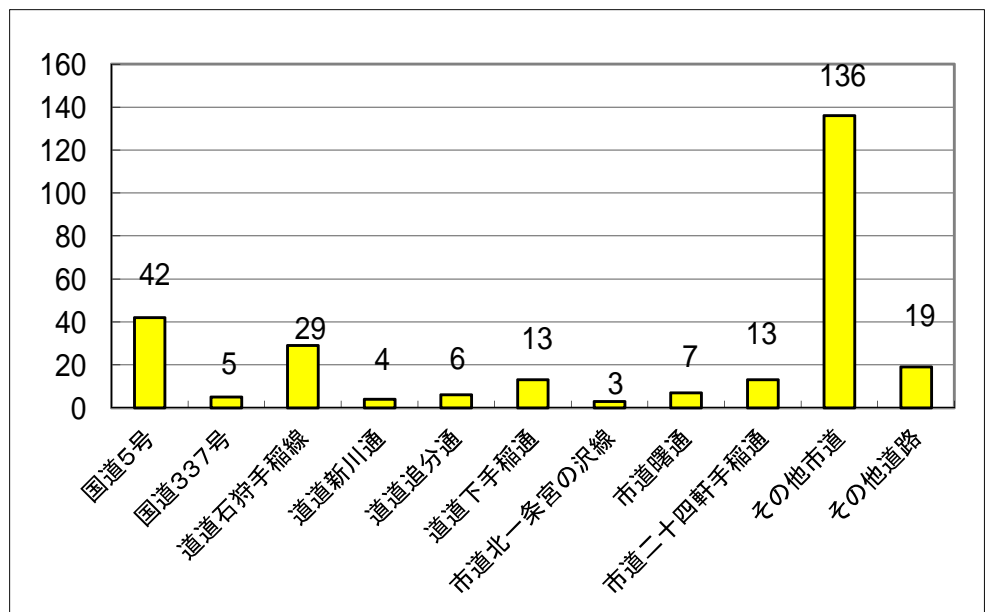
## 時間別人身交通事故発生状況

時間帯	発生件数
0 ~ 2	6
2 ~ 4	3
4 ~ 6	0
6 ~ 8	15
8 ~ 10	50
10 ~ 12	31
12 ~ 14	27
14 ~ 16	33
16 ~ 18	45
18 ~ 20	42
20 ~ 22	16
22 ~ 24	9



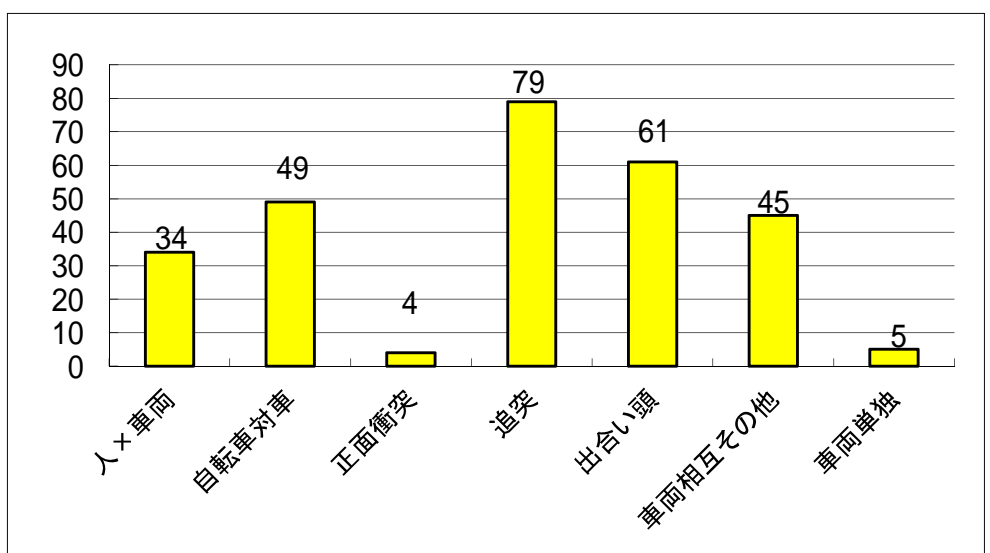
## 道路別人身交通事故発生状況

道路名	発生件数
国道5号	42
国道337号	5
道道石狩手稲線	29
道道新川通	4
道道追分通	6
道道下手稲通	13
市道北一条宮の沢線	3
市道曙通	7
市道二十四軒手稲通	13
その他市道	136
その他道路	19



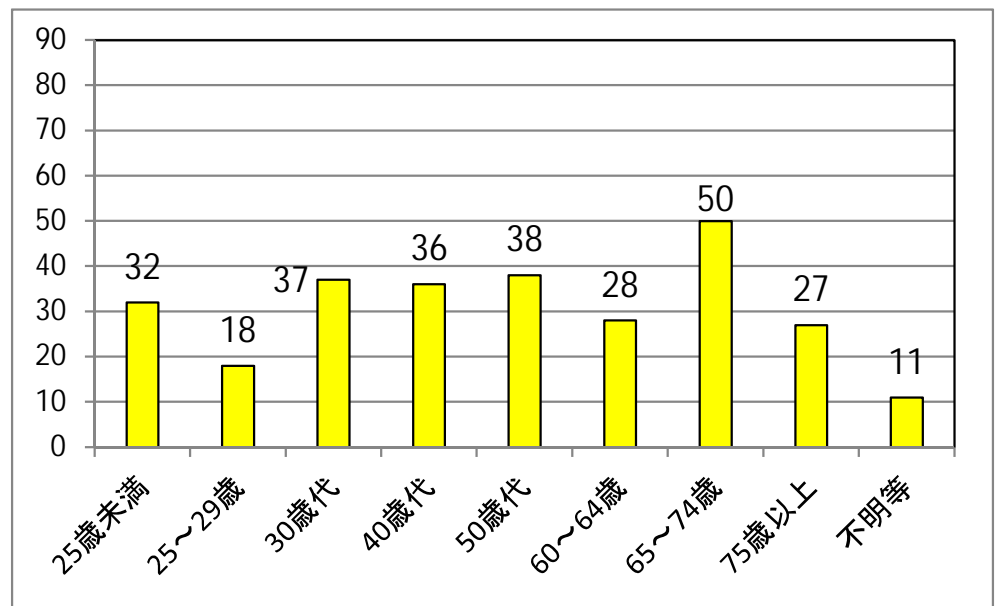
## 類型別人身交通事故発生状況

事故類型	発生件数
人×車両	34
自転車対車	49
正面衝突	4
追突	79
出合い頭	61
車両相互その他	45
車両単独	5



## 原因者年齢別人身交通事故発生状況

年齢別	発生件数
25歳未満	32
25～29歳	18
30歳代	37
40歳代	36
50歳代	38
60～64歳	28
65～74歳	50
75歳以上	27
不明等	11



### ～手稲区内発生交通事故の特徴～

人身交通事故は、277件発生し、昨年と比較して85件減少した  
 交通死亡事故は、1件1人発生しており、前年の2件2人から減少した。

手稲管内の人身交通事故の特徴は

- ・ 月別では、12月・11月・3月
- ・ 曜日別では、金曜日・水曜日
- ・ 時間帯別では、8時～10時・16時～18時
- ・ 道路種別では、その他市道・国道5号

の発生が多く、

- ・ 事故類型別では、追突・出会い頭衝突
- ・ 原因者年齢別では、65歳～74歳・50歳代